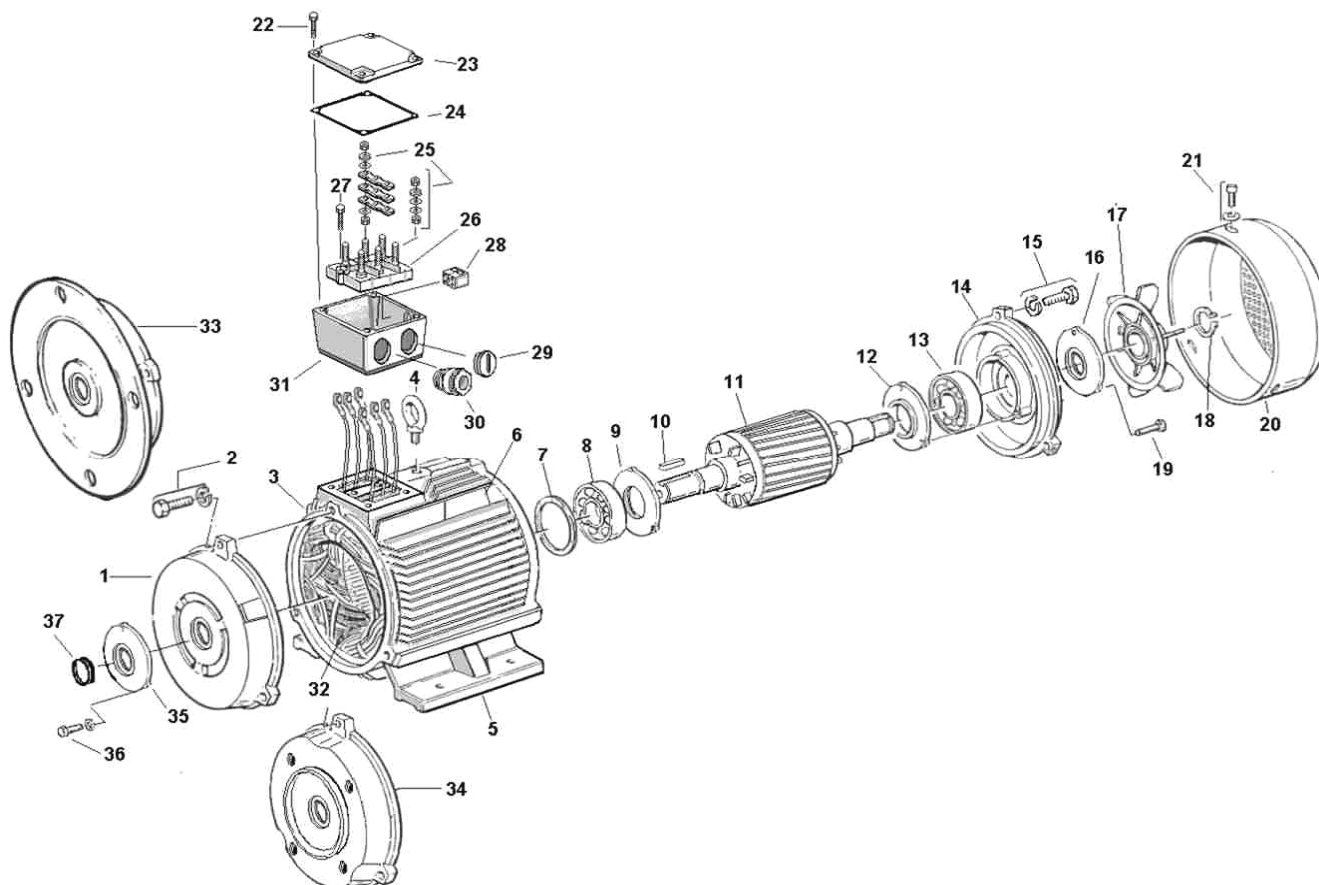


Szkic złożeniowy - wykaz części zamiennych silników OMT1 180÷355



strona napędowa DE

strona przeciwnapędowa NDE

- | | |
|---|--|
| 1. Tarcza łożyskowa B3 strony napędowej DE | 20. Osłona wentylatora |
| 2. Śruba z podkładką sprężystą mocująca tarczę | 21. Śruba z podkładką mocująca osłonę |
| 3. Zamek na kadłubie | 22. Śruba pokrywy skrzynki zaciskowej |
| 4. Ucho silnika | 23. Pokrywa skrzynki zaciskowej |
| 5. Łapa | 24. Uszczelka gumowa skrzynki zaciskowej |
| 6. Tabliczka znamionowa | 25. Nakrętki, podkładki i zwory śrub zaciskowych |
| 7. Podkładka falista (opcjonalnie po stronie NDE) | 26. Tabliczka zaciskowa |
| 8. Łożysko strony napędowej DE | 27. Śruba mocująca tabliczkę zaciskową |
| 9. Pokrywa łożyskowa wewnętrzna DE | 28. Listwa zaciskowa czujników temperatury PTC |
| 10. Wpust | 29. Zaślepka wylotu kablowego |
| 11. Wirnik | 30. Dławnica kablowa |
| 12. Pokrywa łożyskowa wewnętrzna NDE | 31. Korpus skrzynki zaciskowej |
| 13. Łożysko strony przeciwnapędowej NDE | 32. Stojan uzwojony |
| 14. Tarcza łożyskowa str. przeciwnapędowej NDE | 33. Tarcza kołnierзова B5 |
| 15. Śruba z podkładką sprężystą mocująca tarczę | 34. Tarcza kołnierзова B14 |
| 16. Pokrywa łożyskowa zewnętrzna NDE | 35. Pokrywa łożyskowa zewnętrzna DE |
| 17. Wentylator | 36. Śruba pokrywy łożyskowej DE |
| 18. Pierścień osady sprężysty | 37. Pierścień uszczelniający łożyska |
| 19. Śruba pokrywy łożyskowej NDE | |

Demontaż tarczy łożyskowej B3

1. Wyjąć wpust (10) z napędowego czopa wału, wkręcając śrubę w gwintowany otwór we wpuscie.
2. Zdjąć z wału pierścień uszczelniający łożyska tzw. V-ring (37).
3. Odkręcić 4 śruby (36) mocujące pokrywkę łożyskową zewnętrzną (35).
4. Zdjąć pokrywkę łożyskową zewnętrzną (35).
5. Wyjąć podkładkę falistą (7).
6. Odkręcić 4 śruby (2) mocujące tarczę łożyskową (1) do kadłuba.
7. Ściągnąć tarczę łożyskową (1) z łożyska (8).

Montaż tarczy kołnierzonej B5

1. Oczyszczyć benzyną lub rozpuszczalnikiem obrobione powierzchnie stykowe tarczy (piastę i zamek).
2. Sprawdzić drożność kanałka w tarczy doprowadzającego i odprowadzającego smar z łożyska.
3. Wkręcić smarowniczkę M10×1 w gniazdo kanałka smarowniczego w górnej części tarczy.
4. Przygotować 2 pręty gwintowane o długości ok. 250 mm, z gwintem jak śruby (36) mocujące pokrywki łożyskowe (M10 lub M12).
5. Przygotowane pręty gwintowane wkręcić (po przekątnej) w dwa otwory wewnętrznej pokrywki łożyskowej (9) i przyciągnąć pokrywkę do łożyska.
6. Podgrzać piastę montowanej tarczy do temperatury ok. 80°C np. przy użyciu opalarki elektrycznej.
7. Założyć na łożysko podgrzaną tarczę, przekładając zamontowane wcześniej pręty gwintowane przez otwory w piaście tarczy. W przypadku trudności z nałożeniem tarczy na łożysko można użyć podkładek i nakrętek nakręcanych na gwintowane pręty. Tarcza powinna zbliżyć się do krawędzi kadłuba.
8. Przykręcić tarczę (33) do kadłuba przy pomocy 4 śrub (2).
9. Włożyć podkładkę falistą (7).
10. Nałożyć pokrywkę łożyskową zewnętrzną (35) na gwintowane pręty i osadzić ją w piaście tarczy.
11. Przyciągając gwintowane pręty, włożyć 2 śruby (36) w wolne otwory pokrywki i „złapać” wewnętrzną pokrywkę łożyskową (9), aby się nie obróciła i nie przesunęła do wnętrza.
12. Wykręcić gwintowane pręty.
13. Dokręcić pokrywki przy użyciu 4 śrub (36).
14. Nałożyć na wał pierścień uszczelniający (37).
15. Włożyć wpust do rowka napędowego czopa wału.